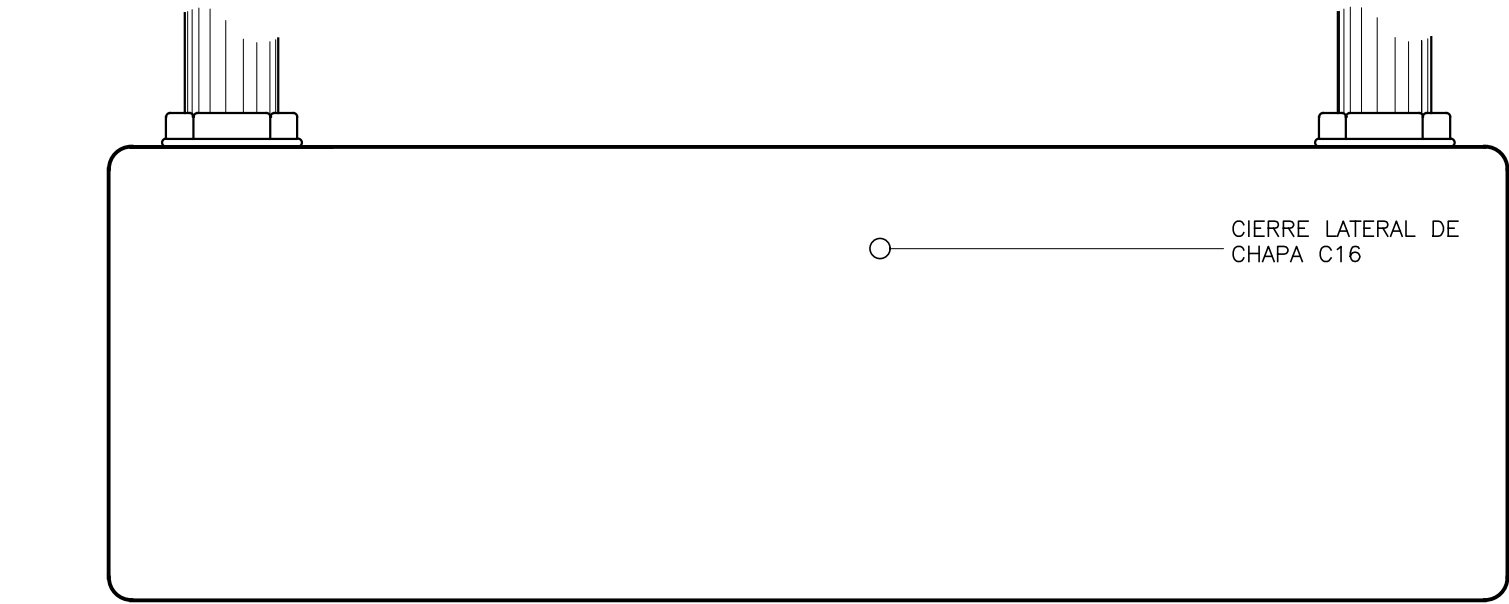
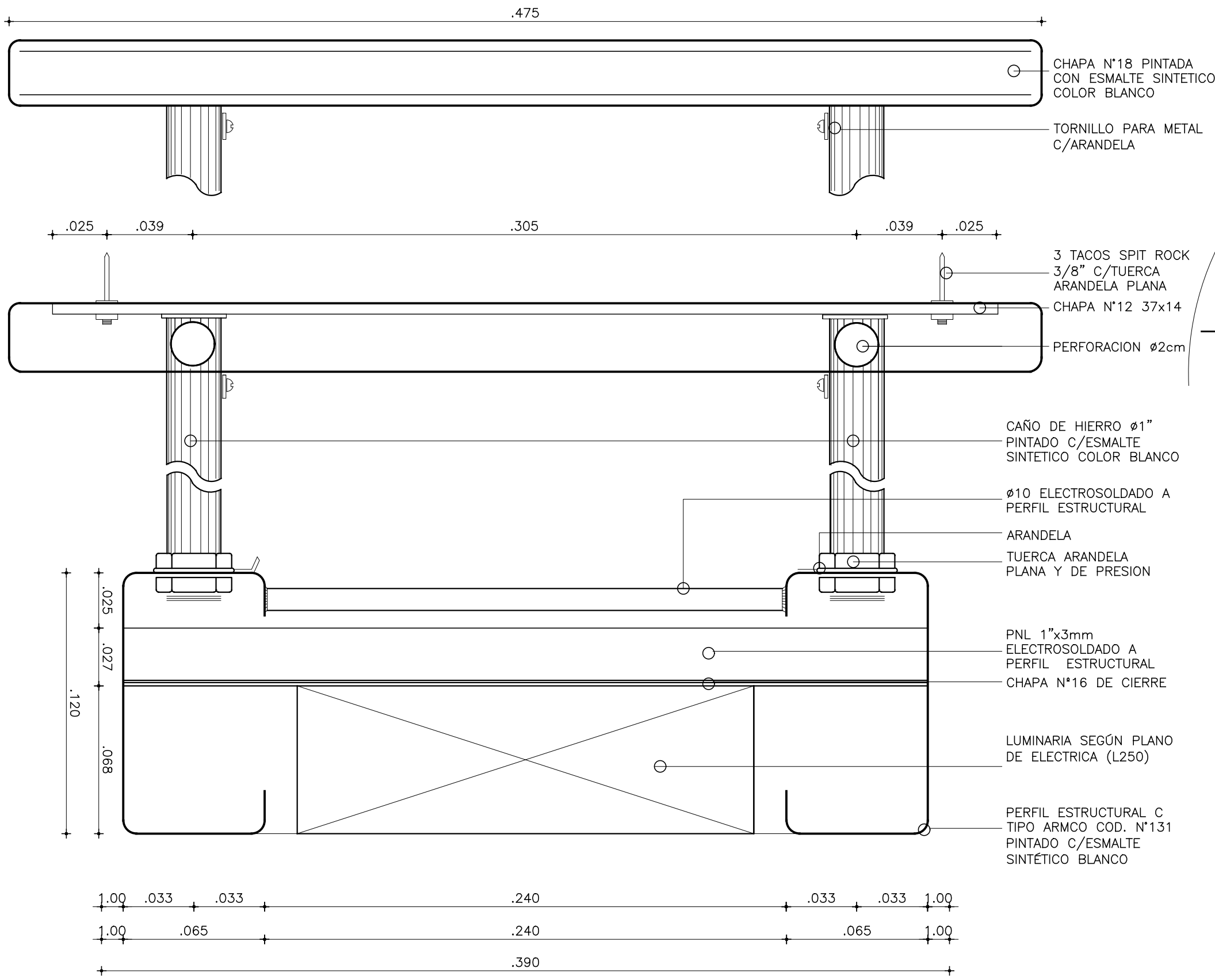


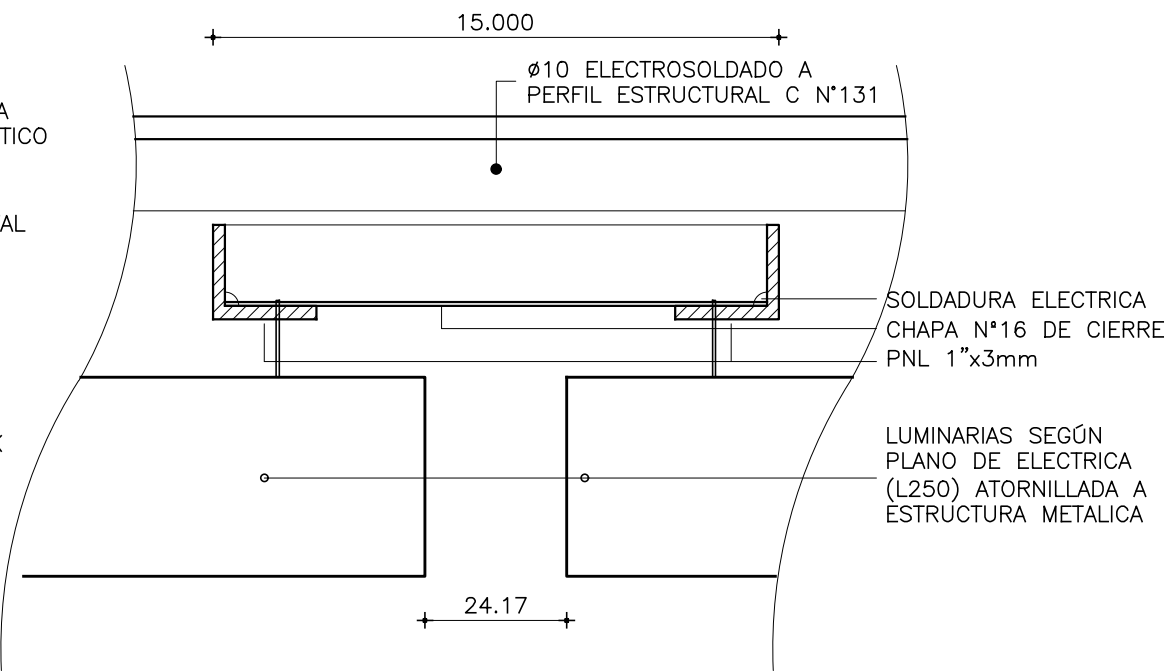
DETALLE DUCTO LABORATORIOS

CORTE TRANSVERSAL
ESCALA 1/2

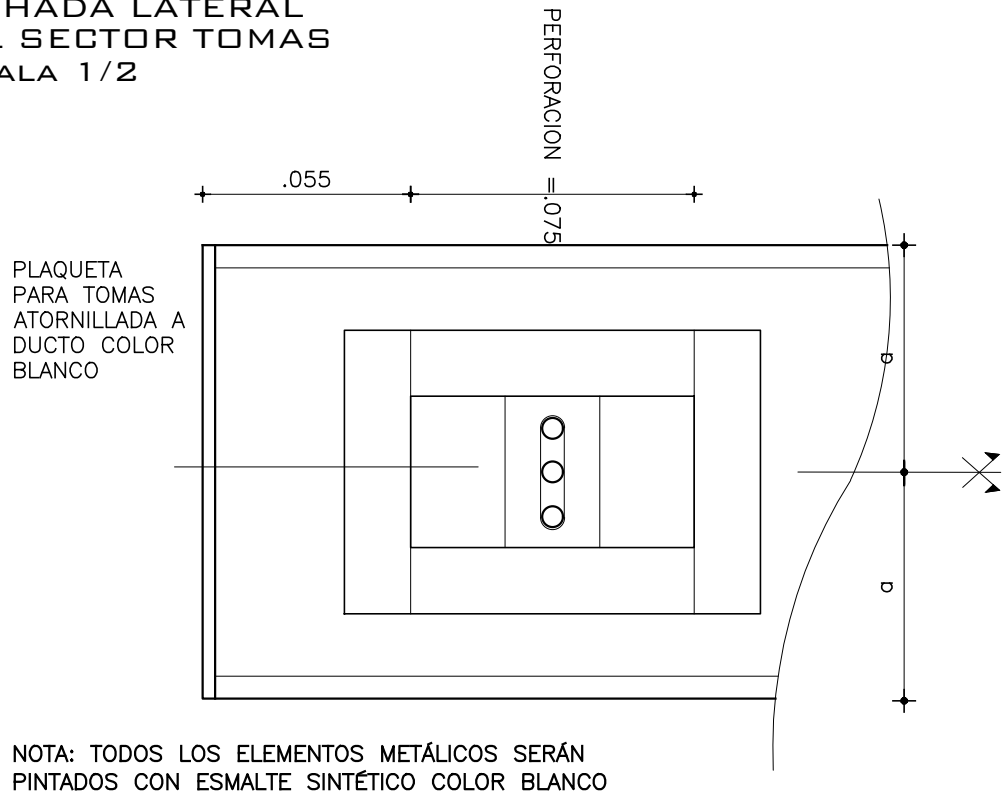


FACHADA EXTREMO
ESCALA 1/2

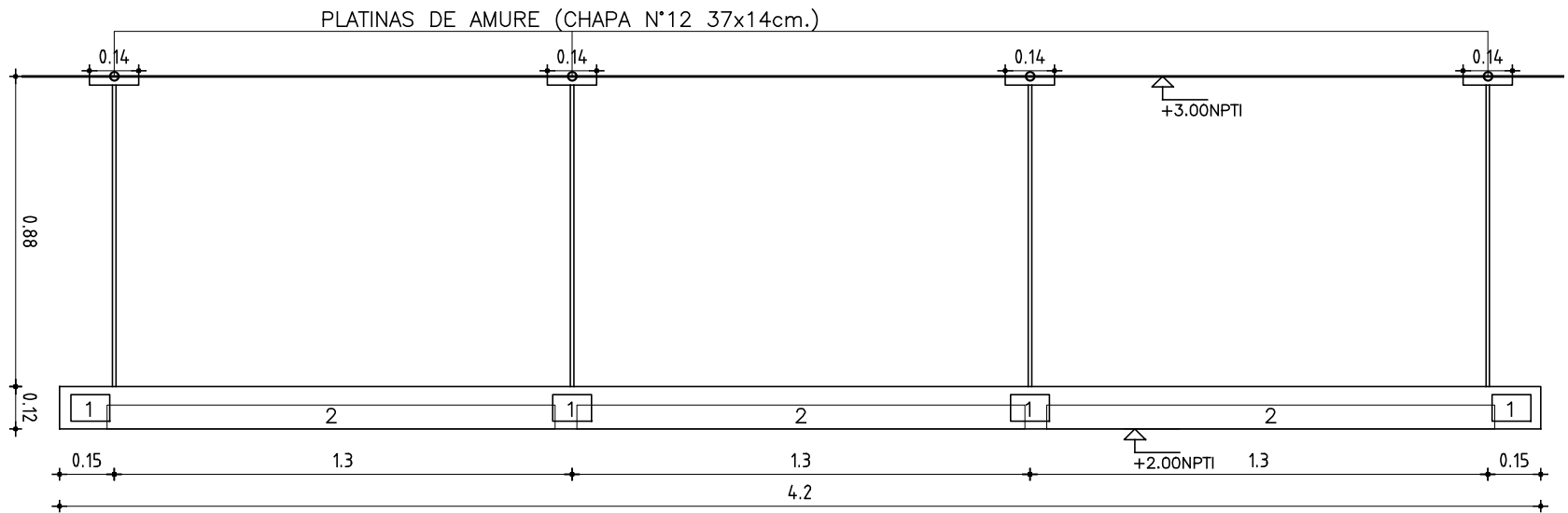
CORTE LONGITUDINAL
ESCALA 1/2



FACHADA LATERAL
DEL SECTOR TOMAS
ESCALA 1/2



NOTA: TODOS LOS ELEMENTOS METÁLICOS SERÁN
PINTADOS CON ESMALTE SINTÉTICO COLOR BLANCO



- ① PERFORACION PARA PLAQUETA TIPO AVE DE CONATEL 7.5x11cm
② LUMINARIA TIPO L 250

FACHADA LATERAL
ESCALA 1/20

DUCTO LABORATORIOS

SECTOR - LICEO

- 2 TRAMOS DE 5,5 mts. - L09- LABORATORIO QUÍMICA Y BIOLOGÍA
- 2 TRAMOS DE 5,5 mts. - L11- LABORATORIO DE FÍSICA

SECTOR - UTU

- 1 TRAMO DE 5,5 mts. - L07- LABORATORIO QUÍMICA
- 2 TRAMOS DE 4,22 mts. - L07- LABORATORIO QUÍMICA
- 1 TRAMO DE 5,5 mts. - L09- LABORATORIO DE FÍSICA
- 1 TRAMO DE 2,95 mts. - L09- LABORATORIO DE FÍSICA

ESTRUCTURA PERFILES	MAT.	HERRERIA COMUN
	HORIZONTALES	-
	VERTICALES	-
	DIVISORES	-
ANCLAJE		AMURADO A PANEL/TECHO TIPO ISODEC

NOTA:

- * Deberan entregarse protegidos contra eventuales manchas producidas por mortero de cal o cemento.
- * Llegara a la obra protegida c/antioxida y 2 manos de esmalte sintetico negro grafito.
- * Todas las medidas se verificaran en obra.

ANEP

AREA DE PROYECTOS
DIRECCIÓN SECTORIAL DE
INFRAESTRUCTURA
CONSEJO DIRECTIVO CENTRAL

OBRA: LICEO SAN ANTONIO CALLE 18 ESQ. C. 24 /SAN ANTONIO/ SALTO

TIPO		H 10		ANEXO		C		HOJA		10	
FECHA		11/2020		CANTI		TOTAL 44,4 ml. -- (la cant. de tramos por local se indica en planilla)					
UBICACIÓN		SECTOR LICEO - LABORATORIO DE QUÍMICA Y BIOLOGÍA - L09									
		Y LABORATORIO DE FÍSICA - L11									
		SECTOR UTU - LABORATORIO DE QUÍMICA - L07									
		Y LABORATORIO DE FÍSICA - L09									

PLANILLA DE HERRERÍA